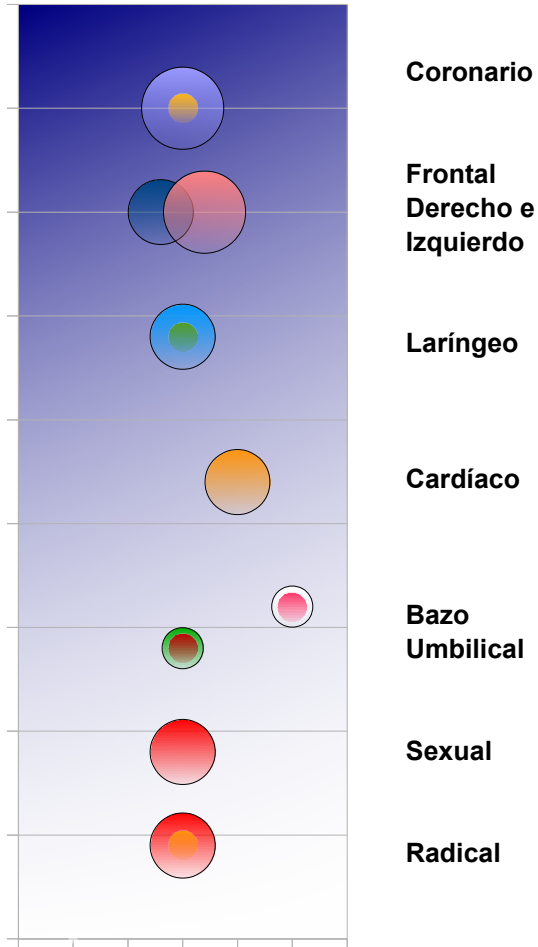


Mapa de Chakras de Lilián



Coronario

Frontal
Derecho e
Izquierdo

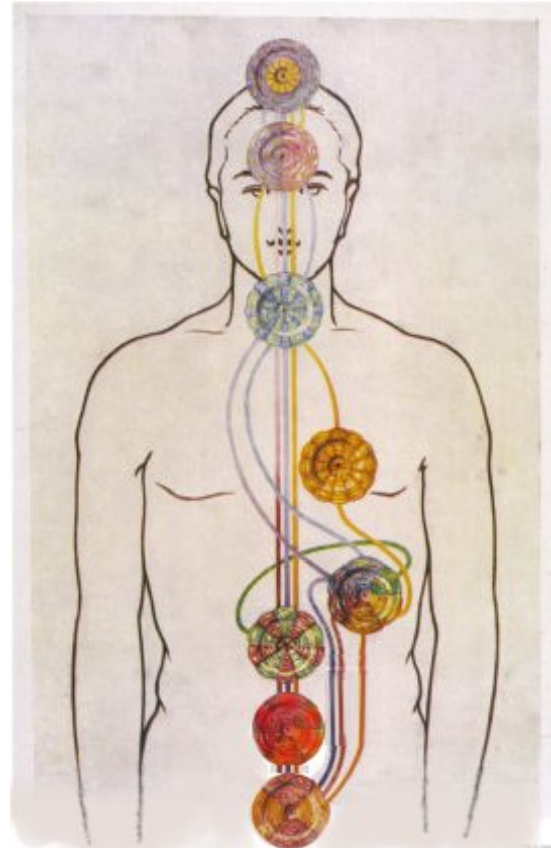
Laríngeo

Cardíaco

Bazo
Umbilical

Sexual

Radical

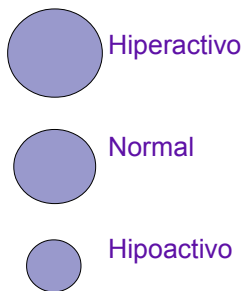


Mapa de los chakras según el teósofo Charles Leadbeater, modificado para incluir el chakra Sexual (6 pétalos rojos), que él no solía representar en sus obras.

En el gráfico de la izquierda, el chakra Frontal se halla dividido en dos, representando a los dos hemisferios cerebrales.

Este estudio y ordenamiento de chakras se basa en las enseñanzas de la Teosofía, modificadas según las investigaciones de Galaxio.

Escala de actividad



Funciones de los Chakras

Chakra	Plano	Energía	Función
Coronario	Mental	Mutación	Percepción
Frontal Izq	Mental	Orden	Pensamiento lógico – concreto
Frontal Der	Mental	Caos	Pensamiento caótico – imaginación
Laríngeo	Emocional	Caos	Pasividad, melancolía, amoldamiento
Cardíaco	Emocional	Mutación	Amor, paz
Umbilical	Emocional	Orden	Euforia, agresividad, rigidez
Bazo	Instintivo	Orden	Sobrevivencia, disciplina
Sexual	Instintivo	Caos	Reproducción, placer
Radical	Instintivo	Mutación	Salud, intensidad

Ejemplos de chakras activos:

Coronario: espiritualidad de línea budista, investigadores filosóficos y de estados alterados

Frontal Izquierdo: científicos, ingenieros, técnicos, economistas, comerciantes

Frontal Derecho: escritores, pintores, esotéricos, New Age, hippies

Laríngeo: artistas-actores-escritores darks, melancólicos, sentimentales

Cardíaco: maestros afectivos, protectores de animales y plantas, sensibles sociales, familiares

Umbilical: políticos-actores-maestros enérgicos, conflictivos, militares, deportistas de equipo

Bazo: atletas, cuerpos musculares, fuertes, dinámicos, polaridad masculina

Sexual: cuerpos curvilíneos, personalidad sexy, adictos, polaridad femenina

Radical: cuerpo esbelto, con alta energía, saludable, hipersensible, andrógino

Correspondencia de Planos y Polaridades

Lo instintivo se corresponde con el Orden por ser mecánico, estructurado (ej. supervivencia)

Lo emocional con el Caos por ser impredecible, desestructurado (ej. ciclotimia)

Lo mental con la mutación por transmutar lo denso en sutil (ej. alimentos a pensamientos)

Triángulos de Chakras

Los chakras, organizados según su plano mental-emocional-instintivo, también se organizan según su función, a saber:

Triángulo Mutante: Coronario-Cardíaco-Radical

Triángulo Ordenado: Frontal izquierdo, Umbilical, Bazo

Triángulo Caótico: Frontal derecho, Laríngeo, Sexual

Generalmente, los chakras tienden a funcionar según estos triángulos más que por su parentesco de planos. Así tenemos que una persona caótica será fantasiosa, melancólica y de cuerpo curvilíneo (Frontal derecho, Laríngeo, Sexual) mientras que una persona ordenada tenderá a ser concreta, eufórico-agresiva y con cuerpo muscular (Frontal izq, Umbilical, Bazo) Por último, una persona mutante tenderá a ser perceptiva, pacífica y alegre, con un cuerpo armónico, fluido (Coronario, Cardíaco, Radical)

Pero hay muchos casos donde la persona mezcla planos y polaridades, como ser alguien con cuerpo curvilíneo (Sexual), afectivo (Cardíaco), concreto (Frontal izquierdo) Las posibilidades son ilimitadas, pero en general, a más diferenciación de planos y polaridades más confusión e inestabilidad, siendo la predominancia del triángulo Mutante lo más deseable y hacia donde deben dirigirse todas las terapias (Percepción, Afecto-Paz, Sensibilidad-energía)

Los chakras ordenados (masculinos) y caóticos (femeninos) tienden a equilibrarse. Así, el pensar lógico del Frontal (hemisferio) izquierdo es equilibrado por la imaginación del derecho. Lo mismo con las emociones eufóricas-dominantes del Umbilical con las pasivas-melancólicas del laríngeo, y el cuerpo feminoide del chakra Sexual con el cuerpo masculino del chakra del Bazo.

Una vez equilibrados, los chakras mutantes toman el mando: Coronario-percepción en el mental, Cardíaco-pasión en el emocional y Radical-energía en el físico.

El cuadro ideal

En general, las dominancias se deberían dar en este orden:

Mental > **Emocional** > **Instintivo**
Mutancia > **Orden** > **Caos**

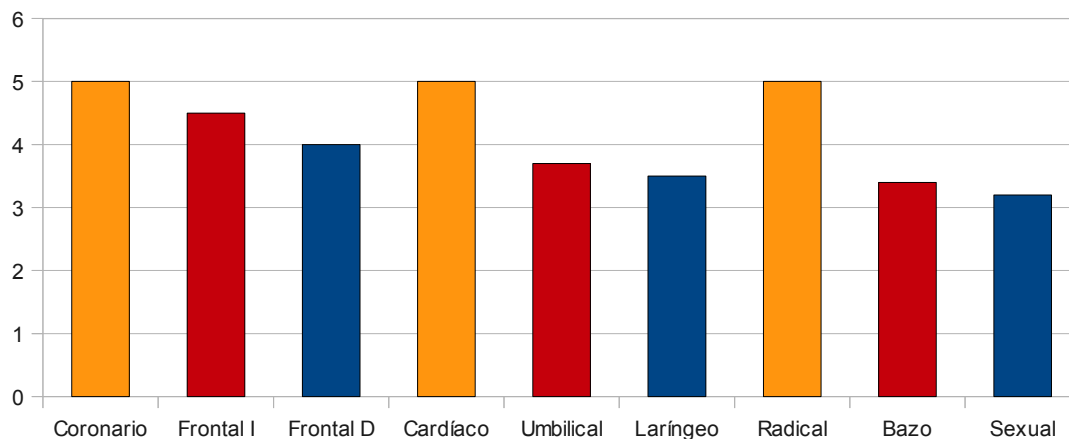
El predominio de la Mutancia por sobre el Orden y el Caos debe ser total; sin embargo, el predominio del Orden por sobre el Caos no debe ser absoluto, sino ligero.

El Caos debe poder contrarrestar al Orden en todos los planos a pesar de ocupar un lugar "sumiso" ante su contraparte.

Traducido a los planos, la Mente debe tener total dominio del Emocional y el Instintivo, pero si bien las emociones deben predominar por sobre los instintos, éstos deben ser capaces de contrarrestar a las emociones si es necesario.

En Teosofía, esto se entiende como el dominio de la Entidad por sobre el Elemental (físico)

Gráfico del cuadro ideal: el triángulo mutante (Coronario, Cardíaco, Radical) está al máximo, y los chakras intelectuales, emocionales e instintivos en ese orden de intensidad, con ligera predominancia de los chakras ordenados por sobre los caóticos.



Casos Especiales

Quizá sorprenda que las emociones del **Laríngeo** sean consideradas positivas, ya que se tratan de emociones-actitudes no muy “populares” socialmente, tales como la melancolía, ternura, receptividad. Pero estas características femeninas son necesarias para equilibrar al chakra masculino del Umbilical, que sin el Laríngeo, se desbocaría en la agresividad-dominio-euforia. El laríngeo también es atención al otro, es el chakra de la expresión, relación y delicadeza, cosas que el Umbilical suele carecer. Obviamente, el Umbilical también equilibra al Laríngeo evitando los extremos de éste.

El chakra **Esplénico** (como lo llamó Leadbeater) o del Bazo, cumple con la función de absorber prana solar y distribuirlo por todo el sistema, como se puede ver en el Mapa de Chakras. Esta función centralizadora e irradiante de la energía es típicamente masculina. Por otra parte, el chakra Sexual se ocupa de las mezclas energéticas, como la mezcla de los genes a nivel físico. Para tal función, la impredecibilidad del Caos es esencial. Mientras el chakra Sexual está relacionado con el Caos, es equilibrado por el Bazo que tiende al ordenamiento, disciplina e inflexibilidad. Ambos deben equilibrarse antes de la regencia del Radical, el chakra mutante sede de Kundalini.

El chakra **Frontal** (el popular “Tercer Ojo” - Ajna) es un solo chakra que funciona como dos. Cada uno de los dos grandes “pétalos” de esta flor se ocupa de un hemisferio cerebral. Notablemente, el Coronario, el chakra más especial de todos, sí son como dos chakras encimados uno sobre el otro, pero que funcionan como uno solo.

Tests

Tests de Lilián

Fecha	Percepción	Lógica	Imaginación	Paz	Euforia	Melancolía	Fluidez	Energía	Relax	Hambre
4/25/2010 10:52:32	5	3	3	2	1	3	4	1	1	1
4/26/2010 5:25:57	5	5	4	2	1	4	1	1	4	1
5/3/2010 2:57:31	5	4	2	5	1	4	3	1	5	1
5/6/2010 0:59:09	4	5	2	5	1	4	3	1	3	1
5/8/2010 2:27:20	4	5	2	5	1	2	4	3	3	2
5/10/2010 1:47:34	5	4	3	3	3	1	3	4	1	1
5/11/2010 1:30:48	3	3	2	3	1	5	3	1	5	2
5/13/2010 0:49:24	5	4	4	4	2	1	2	1	3	1
5/16/2010 5:56:36	5	4	3	5	1	3	3	2	1	4
5/19/2010 1:41:15	4	4	2	5	1	3	3	1	2	1
5/21/2010 1:40:34	2	2	2	4	1	4	2	1	5	1
5/22/2010 3:27:29	5	5	2	5	1	2	3	1	1	3
5/25/2010 1:10:23	4	3	3	4	2	2	2	1	4	1
5/27/2010 2:04:59	3	4	3	5	2	3	3	1	2	1
5/28/2010 2:06:12	4	3	2	4	2	2	3	1	4	1
5/30/2010 4:06:34	4	3	3	2	1	4	2	5	5	2
5/31/2010 3:20:44	4	4	3	4	2	2	3	2	4	1
6/2/2010 2:18:09	4	3	3	5	2	4	4	1	4	1
6/3/2010 1:06:48	5	4	3	4	2	1	3	2	3	2
6/5/2010 2:30:52	4	3	3	4	1	4	4	1	4	3
6/6/2010 6:36:10	4	4	3	4	2	2	3	4	3	4
6/7/2010 3:01:34	5	4	3	3	1	5	2	1	5	1
6/9/2010 2:53:10	4	3	3	5	2	4	3	3	3	2
6/10/2010 3:09:11	5	3	3	4	2	4	2	2	5	3
6/14/2010 5:22:18	4	3	3	3	2	4	2	2	3	3
6/15/2010 5:30:08	2	3	1	3	1	4	2	2	5	3
Resultados	4.15	3.65	2.69	3.92	1.50	3.12	2.77	1.77	3.38	1.81

Planos Mente Emoción Instinto
 3.5 2.85 2.64

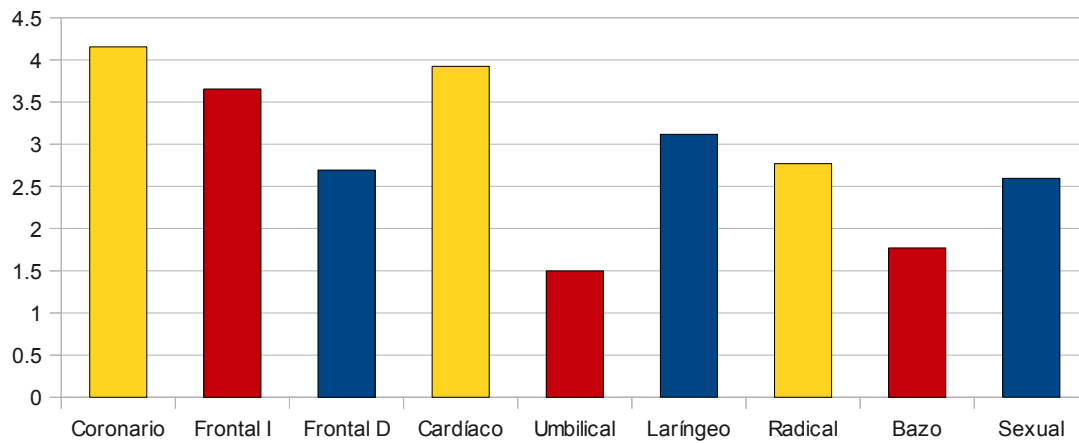
Polaridades Mutancia Orden Caos
 3.62 2.31 3.06

Colores Rojo Nara Amar Verd Azul Viol
 2.83 2.77 4.04 2.44 2.9 3.46

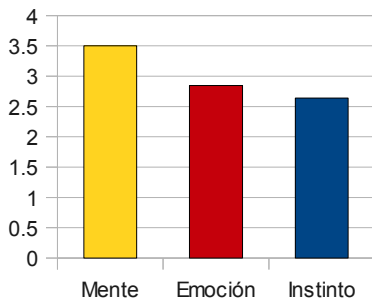
Coronario Frontal I Frontal D Cardíaco Umbilical Laringeo Radical Bazo Sexual
 4.15 3.65 2.69 3.92 1.5 3.12 2.77 1.77 2.6

Gráficos

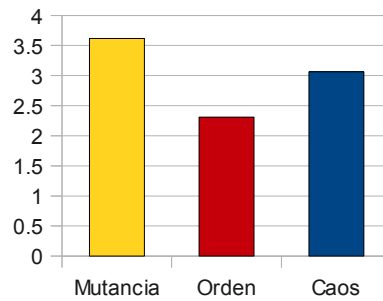
Actividad de Chakras según el Test



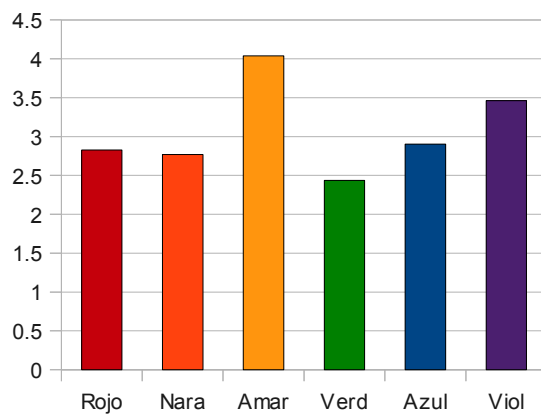
Planos



Polaridades



Colores



de plantas, que irradian mucho de esa energía-color.

Tus chakras mentales preponderan por sobre los emocionales e instintivos, y lo mutante domina a lo ordenado y caótico. Ambas cosas son muy buenas.

¿El problema? Un exceso de Caos y falta de Orden en el emocional e instintivo.

Si bien los chakras armónicos tienen una gran predominancia en tu personalidad (los chakras Coronario, Cardíaco y Radical) el problema reside en la segunda “indicación”, que debería ser el Orden. En vez de eso, lo que predomina en vos es el principio caótico, y eso es un problema porque causa dificultades en la concreción de cosas y en la estabilidad.

Si observás el gráfico ideal, verás que los 3 chakras armónicos superan a los demás; en tu caso, el chakra de la fluidez física (Radical) es superado por el Laríngeo (emociones “femeninas”, tirando a la melancolía)

Esto, junto a una debilidad notoria del Umbilical, hace que el Laríngeo y su melancolía sean tu marca registrada.

Hallás equilibrio a tal desbalance a través de los chakras armónicos, en particular, del Cardíaco y del Coronario, no a través de los chakras masculinos (Frontal Derecho, Umbilical, Bazo)

Así pues, tu estado transcurre entre los estados femeninos y armónicos, pero un poco más de energía dinámica, fuerte y dominante no te haría mal.

Tu fluir desde los estados melancólicos y dulces del Laríngeo a los de Paz y misticismo del Coronario, pueden lograr una vida agradable y hasta magnética; el problema reside si tenés proyectos que no lográs concretar – clara señal de la falta de Orden.

En ese caso, se impone un Umbilical y Bazo más activos. El chakra masculino mental, que te da la capacidad de pensamiento lógico-concreto, está bien, dándote capacidades de organización siempre que no seas vos tu propio burro de carga.

Un yoga fuerte, de asanas firmes y dinámicas, caminatas vigorosas, ciclismo, natación, son formas de aumentar la energía masculina en general.

Pero la manera perfecta de aumentarla son las Artes Marciales, que hacen énfasis, justamente, en el Tan Tien, el punto debajo del ombligo que representa el Umbilical para los chinos.

El Bazo aumenta con la exposición al sol, la caminata entre árboles, nadar en el mar, subir a la montaña.

El chakra Sexual no es tan simple como se supone: no significa simplemente “actividad sexual” sino otras cosas, como la energía femenina a nivel hormonal.

Por decirlo así, concretas hormonas femeninas, así como el Bazo representa, además de la vitalidad solar, a las hormonas masculinas.

Otra vez vemos aquí un exceso de lo femenino y una falta de lo masculino.

Análisis

Colores

La percepción – afecto (Coronario-Cardíaco) implica un gran “consumo” de la energía amarilla, la mejor de todas, ya que es el color mutante por excelencia.

En relación a lo normal, existe un déficit del rojo, justamente, utilizado por el Umbilical. Una cromoterapia de rojo no estaría mal.

Lo más importante:

Cuadro general Mutante

Laríngeo muy fuerte, sin contrapeso del débil Umbilical

Exceso de energía caótica en el físico-emocional

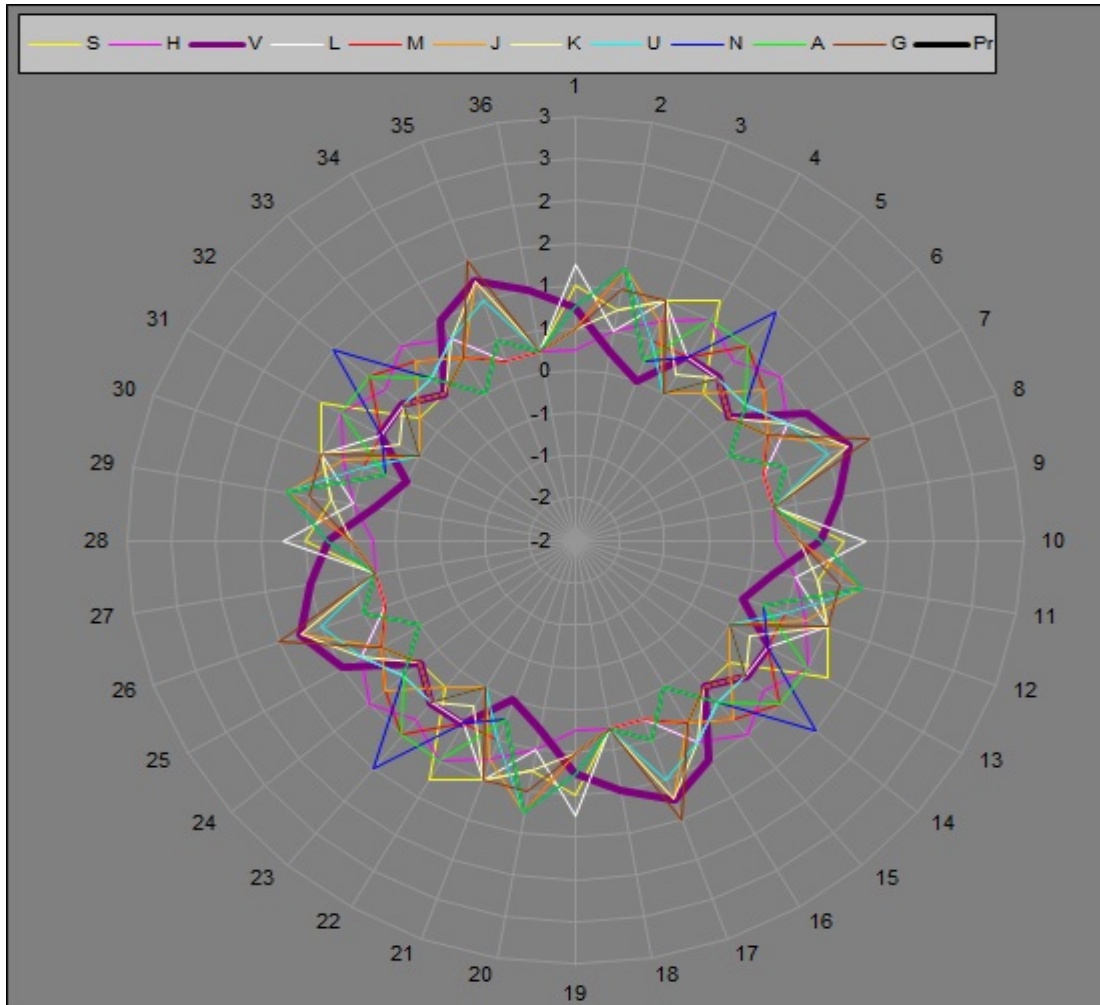
Ciclo Astrológico del Coronario para Lilián

Anotaste 23 momentos de alta percepción en el test.

Venus y el Sol aparecen relacionados con esos momentos, pero debido a que la mayoría de las veces realizaste el test en una franja horaria muy estrecha (a la madrugada) estos resultados deben tomarse como condicionales.

De cualquier manera, la curva de Venus es muy significativa:

VENUS



Esto significa que tu capacidad perceptiva se acentúa antes de que Venus alcance el meridiano o el horizonte.

Venus es un astro relacionado justamente con lo melancólico y bello.

Que tus estados perceptivos sucedan cuando Venus está pasivo, significa que muchas veces los estados melancólicos son un obstáculo para tu paz.